

LEDEN 2022

8.B

1. týden: 3.1. - 7.1.

Pololetní písemná práce - rozbor

Pythagorova věta a její použití

Hrátky s čísly - odhady, výpočty

Cíle týdne

- Udělám si přehled o tom, co z učiva 1. pololetí mi jde a co se ještě musím doučit
- Použiji Pythagorovu větu při řešení slovní úlohy
- Vypočítám zadanou úlohu a pomocí odhadu si ověřím, jestli může být můj výsledek správný

Týdenní úkol

- Dostaneš na první hodině matematiky a k nalezení je i v souborech v Teams
- Jeho obsahem jsou úlohy z přijímacích zkoušek na SŠ
- Nezapomeň na standardní postup:
 - úlohy vyřeš, pokud si nevíš rady, napiš to k zadání
 - ve čtvrtek si své řešení zkontroluj podle správného řešení v souborech v Teams - JINOUBARVOU
 - pokud některému řešení nerozumíš, opět to napiš
 - pokud je takových úloh více, přijď na páteční konzultační hodinu

1. hodina týdne

● Pololetní písemná práce - rozbor

Jak se nám podařila.
Jaké je správné řešení.
Kde jsme dělali chyby.

2. hodina týdne

● **Hrátky s čísly**

Počítáme různé číselné výrazy

Odhadujeme výsledky

Iracionální čísla

3. hodina týdne

● Pythagorova věta

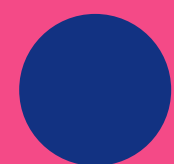
Co už známe

Jak ji použijeme

Pythagorejské trojice

Aproximace iracionálních čísel

4. hodina týdne



Prezentace

Prokop a Marco: Konstrukční úlohy

Natka a Kája: Statistika

Filip S. a Tom: Pythagorova věta